

# 貸マンション

## 学芸大学駅

ヨリチカマンション 202

間取り  
2K

専有面積  
37.00㎡

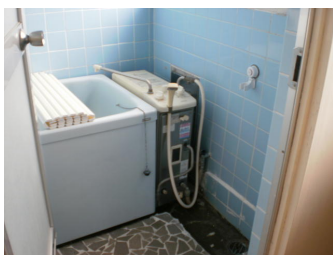
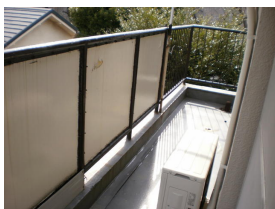
築年月  
1967年11月

定期借家

### 日当たり良好な角部屋 2人入居可能

チェックポイント！

駐輪場有(無料),主要採光面：南西向き,二人入居可,2面採光,角部屋,最上階,閑静な住宅街,B・T別,追焚機能,トイレ,温水洗浄便座,洗面台,ガスコンロ付,2口コンロ,収納スペース,全居室収納,シューズボックス,洗濯機置場,都市ガス,エアコン,バルコニー



物件種目	貸マンション
最寄駅	学芸大学
間取タイプ	2K
賃料	78,000円
賃貸条件	礼金1ヶ月 敷金1ヶ月 保証金なし

物件所在地	東京都目黒区中央町1丁目9-16		
交通	東急東横線 学芸大学 徒歩9分		
建物	建物名	ヨリチカマンション 202	
	構造・規模	RC 3階建/2階部分	
	使用部分積	37.00㎡	
	間取内訳	和6・4.5 K4.5	
築年月	1967年11月	契約期間	2年
管理費等	なし 共益費なし 雑費なし		
駐車場	なし		
現況	空家	入居可能時期	相談
設備	B・T別,追焚機能,トイレ,温水洗浄便座,洗面台,ガスコンロ付,2口コンロ,収納スペース,全居室収納,シューズボックス,洗濯機置場,都市ガス,エアコン,バルコニー		
保険等	要 2年20,000円		
備考	振り分け2DK、定期借家契約(再契約可能) 賃貸保証:利用可日本セーフティ 利用駅1:東急東横線 祐天寺 徒歩16分 利用駅2:東急目黒線 武蔵小山 徒歩21分		

この図面は物件情報の一部を抜粋して掲載しております。(現況優先)  
入居日・引渡日変更や付帯条件、別途料金等が発生する場合がありますのでご確認ください。

at home

infosheet 物件番号 69746435008

東京都知事免許(8)第58107号 〒150-0021 東京都渋谷区恵比寿西1丁目5-7 池田ビル1F

## 株式会社日経商事 恵比寿支店 (メイリツ)

TEL: 03-3464-6801 FAX: 03-3464-2959 定休日: 日・祝 年末年始・夏季休暇

■取引態様: 専任媒介